

HAENGBOK Art Academy Results Presentation

2025 행복예술아카데미
결과발표 전시회

2025. 2. 19.☆ ~ 2. 26.☆

어울아트센터 갤러리 명봉, 금호



2025 행복예술아카데미 결과발표 전시회

전시기간 2025. 2. 19.(수) ~ 2. 26.(수)

전시장소 어울아트센터 갤러리 명봉, 금호

운영시간 10:00 ~ 18:00 (일요일 휴관)

2025년, 행복예술아카데미는

2024년 동안 함께한 여정을 마무리하며, 그동안의 열정과 창작의 결실을 나누는 전시회를 열게 되었습니다.

이번 전시에서는 어린이들의 자유롭고 순수한 상상력과 성인들의 깊이 있는 예술적 열정이 어우러진 다채로운 작품들을 만나볼 수 있습니다. 각기 다른 이야기와 감동을 담은 작품을 통해, 예술이 선사하는 행복과 창작의 기쁨을 함께 나누고자 합니다.

행복예술아카데미는 예술로 일상을 채우며, 그 속에서 소중한 가치를 발견하는 곳입니다.

이번 전시를 통해 문화와 행복이 어우러지는 특별한 순간을 함께 만들어가길 바랍니다.

여러분의 따뜻한 시선과 참여로 이 여정이 더욱 빛나길 기대합니다.

발행인 배광식
발행일 2025. 2.
발행처 재단법인 행복복구문화재단

(재)행복복구문화재단

대표이사 박정숙
문화사업본부장 이정화
공연전시팀 김민지 팀장 최혜령 최송이 김희정 정미희 이민희 황예린 김지연 우수지
문화기획팀 이현정 팀장 박혜민 우성하 조주희 노이연 남재희 곽미경 박선희 양정화
경영혁신본부장 홍승용
경영지원팀 성혜림 팀장 박미현 김원규 배수민 황영미
무대시설팀 천진석 팀장 박진욱 류규태 손도훈 이상열 최송이 최영준

©Copyright
본 도록에 실린 글과 이미지 등은 (재)행복복구문화재단의 동의 없이 무단으로 사용할 수 없으며, 필요한 경우에는 사전 동의를 구해야 합니다.

행복복구문화재단

Contents

어린이아카데미

05	어린이(유치부)아트 아카데미반	강사 이종갑
06	청소년 아트 아카데미반	강사 이종갑
08	오물조물 클레이	강사 신지영
10	오색종이접기 & 영어친구	강사 신지영

미술아카데미

12	기초부터 시작하는 수채화	강사 박경호
14	낭만이 있는 수채화	강사 김상백
16	깊이 있게 배우는 기초유화	강사 모기홍
18	전통 및 현대민화	강사 최명옥
21	다양한 재료로 그려보는 어반스케치	강사 김상덕
22	보타니컬 아트 & 연필 풍경 스케치	강사 이진경
26	쉽게 배우는 연필초상화	강사 김영숙
28	한글서예	강사 박윤미
30	월요 사군자·문인화	강사 안승기
32	감성을 담은 행복 캘리그래피	강사 박순화
34	전통의 멋 한문서예	강사 김균진





어린이아카데미

Kid Art Academy

행복북구문화재단



어린이(유치부) 아트 아카데미반

강사 | 이종갑

참여수강생 | 김소은 김윤하 최주원 황민우



김소은 | 동물원 호랑이

39.3×27.2cm | 크래파스, 수채화



황민우 | 즐거운 농촌 체험

39.3×27.2cm | 크래파스, 수채화



최주원 | 겨울

39.3×27.2cm | 크래파스, 수채화



김윤하 | 즐거운 생일 파티~

27.2×39.3cm | 크래파스, 수채화



청소년 아트 아카데미반

강사 | 이종갑

참여수강생 | 김소연 김채아 배인호 안채린 이태경 정유주 최주원 최준혁



김소연 | 고구마 캐기(농촌체험)
27.2×39.3cm | 수채화



최준혁 | 가족여행
27.2×39.3cm | 수채화



이태경 | 김광석 거리에서
27.2×39.3cm | 수채화



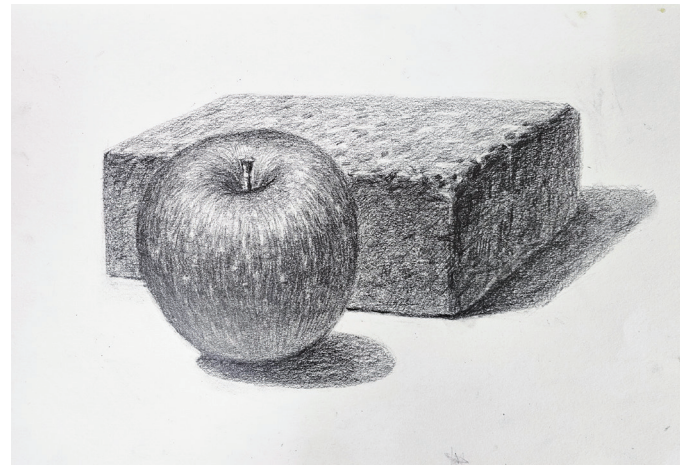
김채아 | 탈춤
27.2×39.3cm | 수채화



최주원 | 최주원 강슛~~~
27.2×39.3cm | 크레파스, 수채화



안채린 | 바닷속 이야기
39.3×27.2cm | 크레파스, 수채화



정유주 | 정물 소묘
39.3×27.2cm | 4B연필



배인호 | 팔공산 케이블카 타고...
39.3×27.2cm | 수채화



오물조물 클레이

강사 | 신지영

참여수강생 | 김지윤 배하은 안채린 예채현 윤찬민 이도겸 이소미 전민우 지윤서 현주연



김지윤 | 숲속세상
22.0×22.0cm | 클레이



배하은 | 숲속세상
22.0×22.0cm | 클레이



안채린 | 숲속세상
22.0×22.0cm | 클레이



이도겸 | 숲속세상
22.0×22.0cm | 클레이



이소미 | 숲속세상
22.0×22.0cm | 클레이



전민우 | 숲속세상
22.0×22.0cm | 클레이



예채현 | 숲속세상
22.0×22.0cm | 클레이



윤찬민 | 숲속세상
22.0×22.0cm | 클레이



지윤서 | 숲속세상
22.0×22.0cm | 클레이



현주연 | 숲속세상
22.0×22.0cm | 클레이



오색종이접기 & 영어친구

강사 | 신지영

참여수강생 | 배하은 전민우 지윤서 현주연



배하은 | 어디에 있을까?
22.0×22.0cm | 색종이



전민우 | 어디에 있을까?
22.0×22.0cm | 색종이



지윤서 | 어디에 있을까?
22.0×22.0cm | 색종이



현주연 | 어디에 있을까?
22.0×22.0cm | 색종이



미술아카데미

Art Academy

행복북구문화재단



기초부터 시작하는 수채화

강사 | 박경호

참여수강생 | 김수비 백인숙 음미옥 이규호 이순란 이영희 장은희 장주원 전순연 최순영



김수비 | 수비의 꽃병
45.5×38.0cm | 유화



백인숙 | 숲의 선율
53.0×41.0cm | 수채화



음미옥 | 마당에 내려 앉은 여름
45.5×33.3cm | 수채화



장주원 | 休息
53.0×45.5cm | 수채화



이규호 | 여정의 쉼터에서
53.0×41.0cm | 수채화



최순영 | 고요
45.5×33.3cm | 수채화



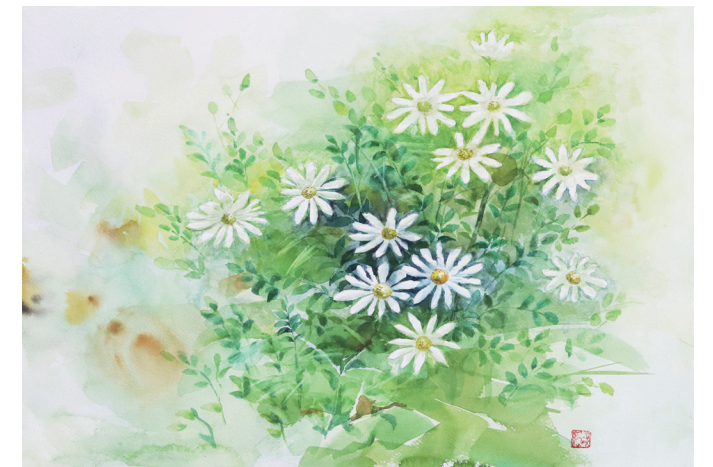
장은희 | 늦은 가을
53.0×41.0cm | 수채화



전순연 | 해바라기
53.0×41.0cm | 수채화



이영희 | 겨울 여정
51.0×36.0cm | 유화



이순란 | 가을 여인
53.0×41.0cm | 수채화



낭만이 있는 수채화

강사 | 김상백

참여수강생 | 강정현 강현옥 권숙희 김민정 박소현 손분특 양진수 유복희 유명교 전점숙 정원교 진미레



김상백(강사) | 붉은해바라기
45.0×45.0cm | 수채화



강정현 | 결실
49.0×35.0cm | 수채화



권숙희 | 생명
53.0×40.9cm | 수채화



김민정 | 고양이
33.5×45.5cm | 수채화



손분특 | 그리움
53.0×40.9cm | 수채화



전점숙 | 가을이야기
53.0×33.0cm | 수채화



박소현 | 추억
53.0×45.5cm | 수채화



진미레 | 낙화
72.7×60.6cm | 수채화



양진수 | 반영
35.0×45.0cm | 수채화



유복희 | 설경
65.1×50.0cm | 수채화



유명교 | 고향
53.0×40.9cm | 수채화



강현옥 | 장미
60.5×60.5cm | 수채화



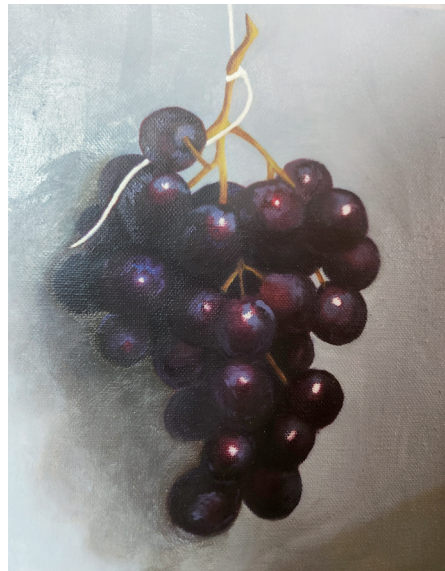
정원교 | 향기
53.0×40.9cm | 수채화



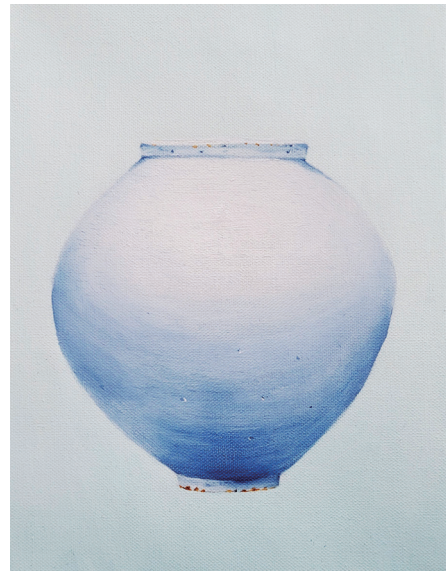
깊이 있게 배우는 기초유화

강사 | 모기홍

참여수강생 | 김정애 김정희 박소현 박순옥 손경남 이세경 이영직 이주노 이준희 최정돈



김정애 | 포도
27.3×22.0cm | 유화



박소현 | 달항아리
33.4×24.2cm | 유화



박순옥 | 목단
34.8×27.3cm | 유화



이세경 | 천도복숭아
40.9×53.0cm | 유화



이주노 | 물병
27.3×22.0cm | 유화



최정돈 | 해바라기
53.0×45.0cm | 유화



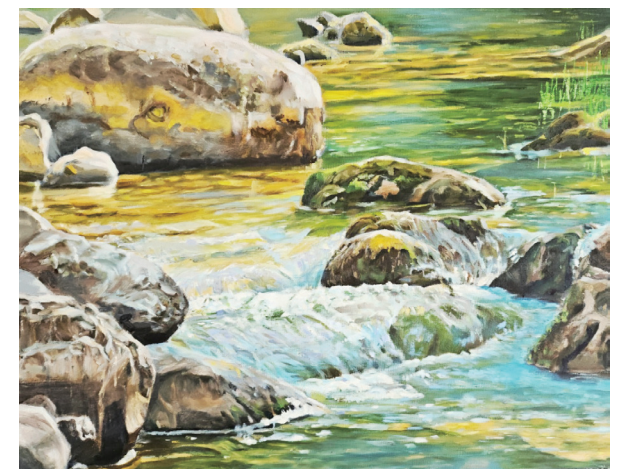
손경남 | 1년이상
27.3×22.0cm | 유화



김정희 | 골동품 도자기
33.4×24.2cm | 유화



이영직 | 지리산아래
27.3×19.0cm | 유화



이준희 | 계곡
53.0×40.9cm | 유화



전통 및 현대민화

강사 | 최명옥

참여수강생 | 강춘희 김미성 김수자 김수진 송건희 안자숙 엄선미 오경미 윤미옥 윤순기 이은주 정말임 정영자 조성희



조성희 | 과채도
93.0×34.0cm | 수간체 물감, 먹, 아교



정말임 | 연화도
56.0×137.0cm | 수간체 물감, 먹, 아교



정영자 | 문자도(의)
30.0×50.0cm | 수간체 물감, 먹, 아교



강춘희 | 바람
63.0×92.0cm | 수간체 물감, 먹, 아교



안자숙 | 댕기연(청,홍)
24.0×64.0cm | 수간체 물감, 먹, 아교



오경미 | 좋은날
41.0×26.0×23.5cm | 수간체 물감, 먹, 아교



이은주 | 석류꽃과 수대조
60.0×70.0cm | 수간체 물감, 먹, 아교



윤순기 | 계관화
40.0×40.0cm | 수간체 물감, 먹, 아교



송건희 | 기도
40.0×40.0cm | 수간체 물감, 먹, 아교



김수자 | 모란도
59.0×59.0cm | 수간체 물감, 먹, 아교



윤미옥 | 화조도
60.0×90.0cm | 수간체 물감, 먹, 아교



엄선미 | 신구연화도
32.0×58.0cm | 수간체 물감, 먹, 아교



김수진 | 작매도
42.0×87.0cm | 수간체 물감, 먹, 아교



김미성 | 연암도
67.0×78.0cm | 수간체 물감, 먹, 아교



다양한 재료로 그려보는 어반스케치

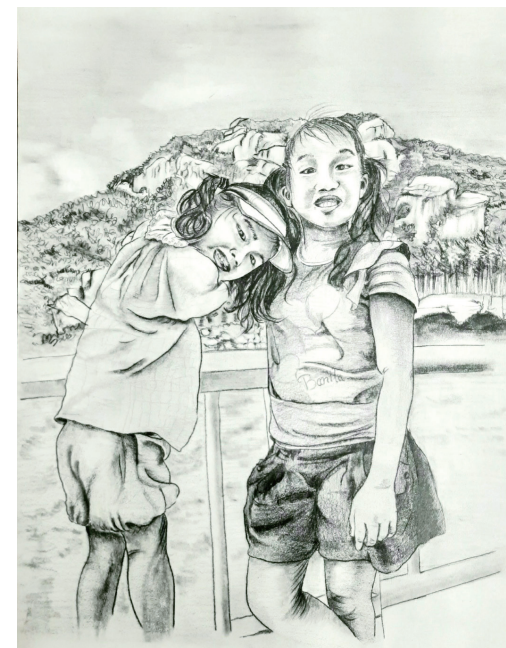
강사 | 김상덕
참여수강생 | 김정희 김현주 이영주 이향화



이향화 | 기다림의 막바지
21.0×29.7cm | 종이에 펜, 수채물감



김현주 | 깊고 높은 생각
21.0×29.7cm | 종이에 오일파스텔



이영주 | 작은 별
27.2×39.3cm | 종이에 연필



김정희 | 어반스케치
29.7×21.0cm | 종이에 펜, 수채물감



보타니컬 아트 & 연필 풍경 스케치

강사 | 이진경

참여수강생 | 보타니컬 아트 - 김정애 김희정 송건희 송윤희 오미옥 이미화 정소연 조명희 조해영 최귀자 허민순

연필 풍경 스케치 - 김선영 민순남 박정하 서주연 이순란 인경숙 조은희 조정수 황수진

[보타니컬 아트]



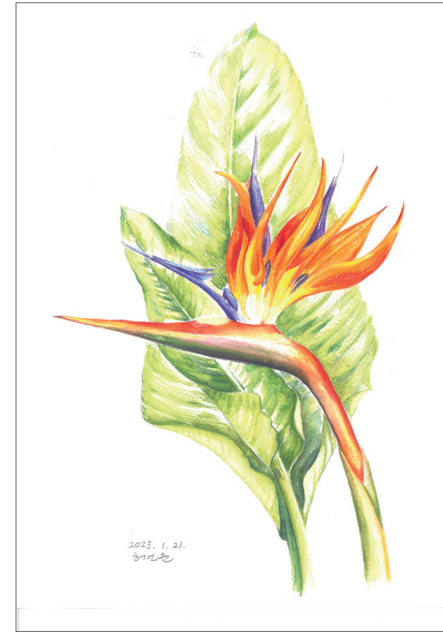
정소연 | 모란(창작)
36.4×51.5cm | 수채색연필



김희정 | 꽃기린(창작)
36.4×51.5cm | 수채색연필



송건희 | 레위시아(창작)
36.4×51.5cm | 수채색연필



허민순 | 극락조화(모작)
26.0×35.0cm | 수채색연필



송윤희 | 나팔꽃(창작)
29.7×42.0cm | 수채색연필



조명희 | 팬지(모작)
25.7×36.4cm | 수채색연필



오미옥 | 수선화(창작)
29.7×42.0cm | 수채색연필



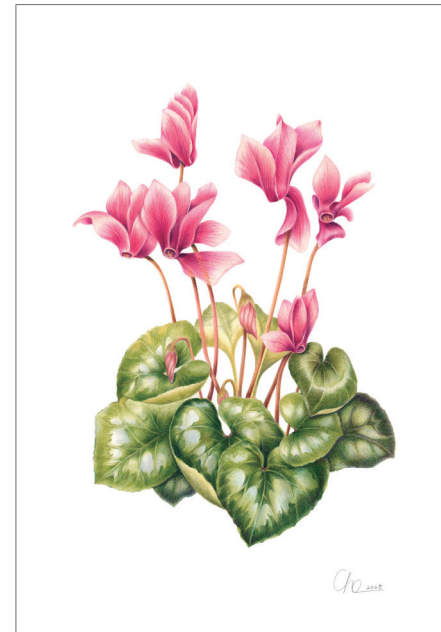
이미화 | 자란(창작)
29.7×42.0cm | 수채색연필



김정애 | 블루베리(모작)
25.7×36.4cm | 수채색연필



최귀자 | 무화과(모작)
25.7×36.4cm | 수채색연필



조해영 | 시클라멘(모작)
29.7×42.0cm | 수채색연필

[연필 풍경 스케치]



민순남 | 고향(모작)
37.0×26.5cm | 콘테



인경숙 | 시너의 고향(모작)
36.4×25.7cm | 흑연



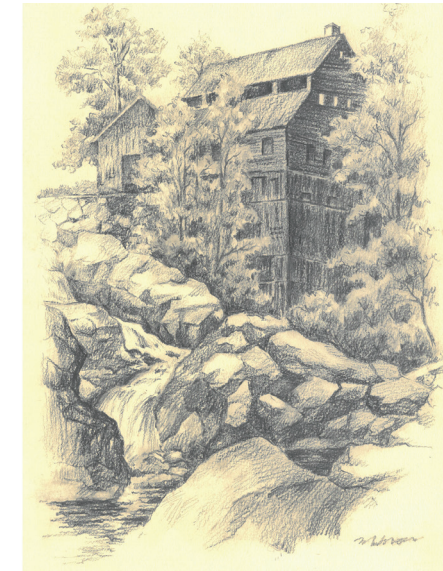
서주연 | 흐르는 세월(모작)
36.0×26.0cm | 샤프



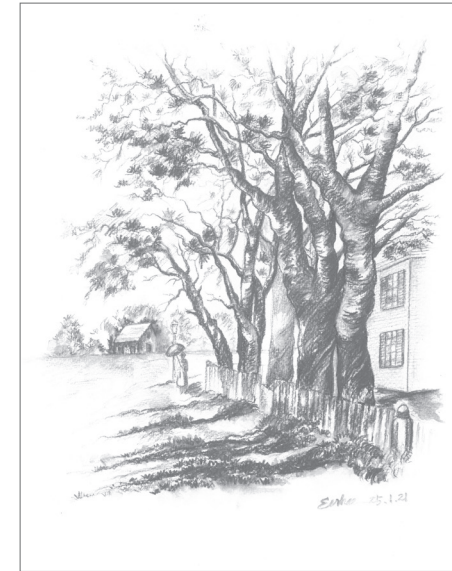
이순란 | 여러개 지붕이 있는 건물(모작)
36.4×25.7cm | 흑연



조정수 | 느린 오후(모작)
38.5×27.0cm | 콘테



김선영 | 숲속의 계곡(모작)
25.7×36.4cm | 흑연



조은희 | 산책(모작)
26.0×35.0cm | 아쿠아연필



박정하 | 우리들의 행복한 시간(모작)
37.0×27.0cm | 펜



황수진 | 고택, 겨울밤(모작)
37.0×27.0cm | 흑연



쉽게 배우는 연필초상화

강사 | 김영숙

참여수강생 | 김영숙(강사) 강순임 김나연 김승수 백재원 서태희 최진희 최해옥 허민순



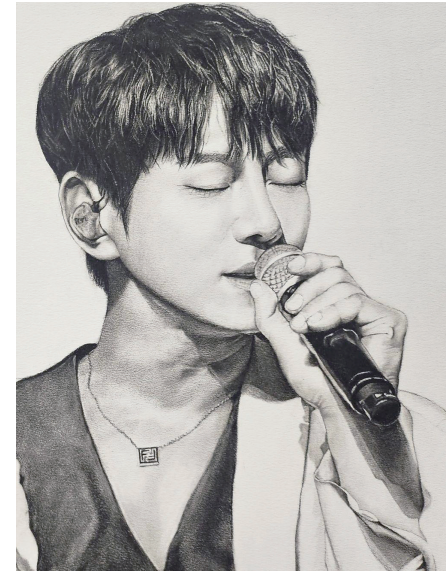
김영숙(강사) | 님
40.0×50.0cm | 종이, 콩테



강순임 | 말레피센트2
40.0×50.0cm | 종이, 콩테



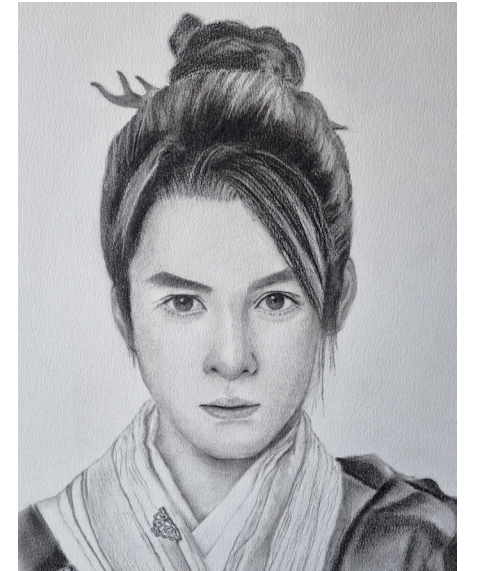
서태희 | 행복여신
40.0×50.0cm | 종이, 콩테



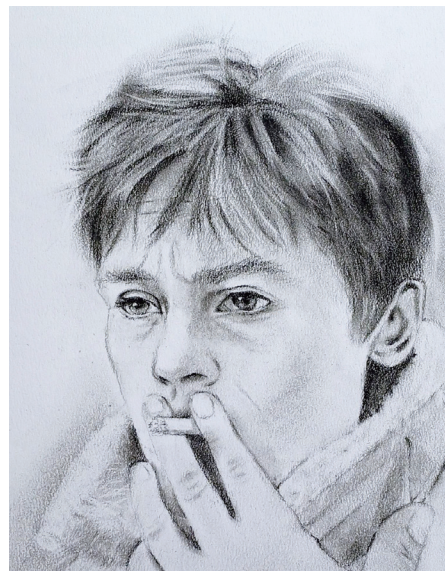
최진희 | 가수 황치열
40.0×50.0cm | 종이, 콩테



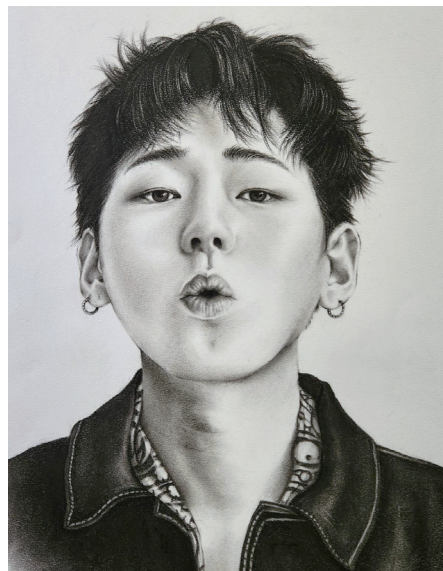
최해옥 | 마블리
40.0×50.0cm | 종이, 콩테



허민순 | 장무기(의천도룡기2019)
40.0×50.0cm | 종이, 콩테



김나연 | “사유”
40.0×50.0cm | 종이, 콩테



백재원 | 블랙비 지코
40.0×50.0cm | 종이, 콩테



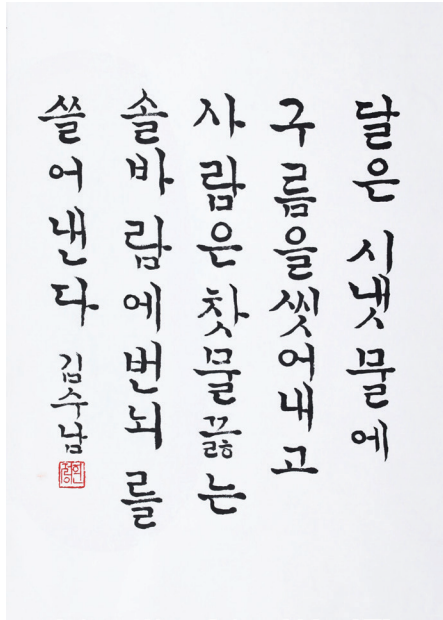
김승수 | 안젤리나 졸리
40.0×50.0cm | 종이, 콩테



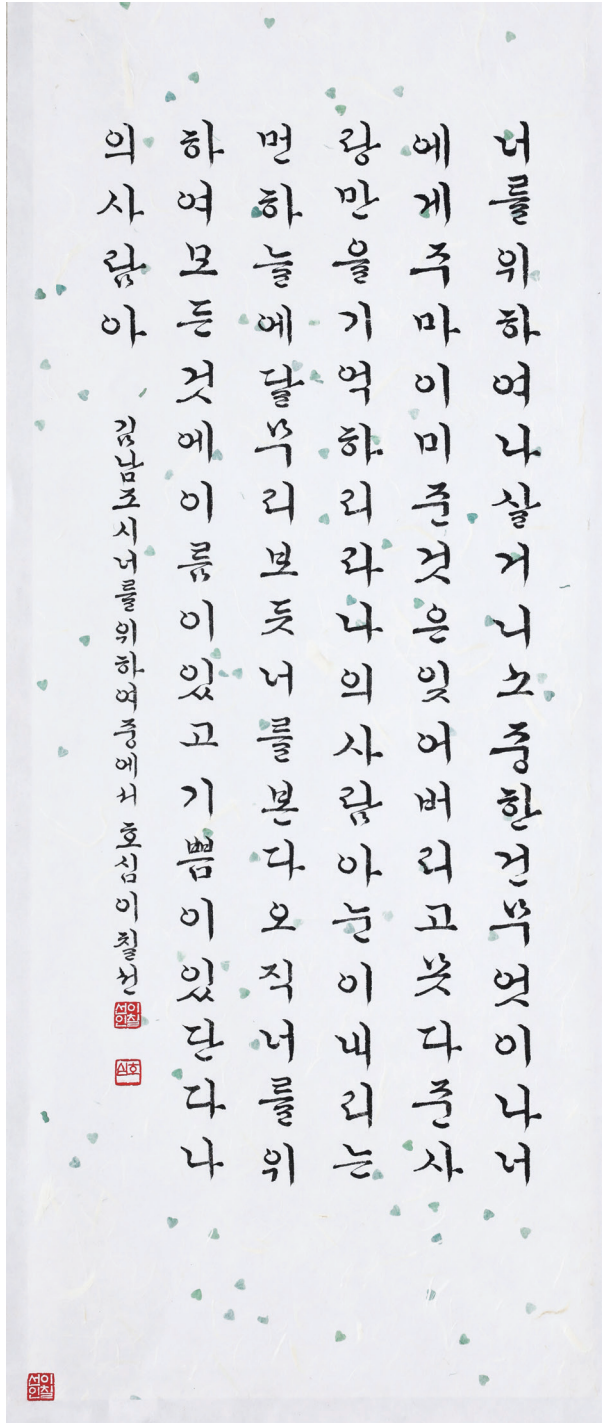
한글서예

강사 | 박윤미

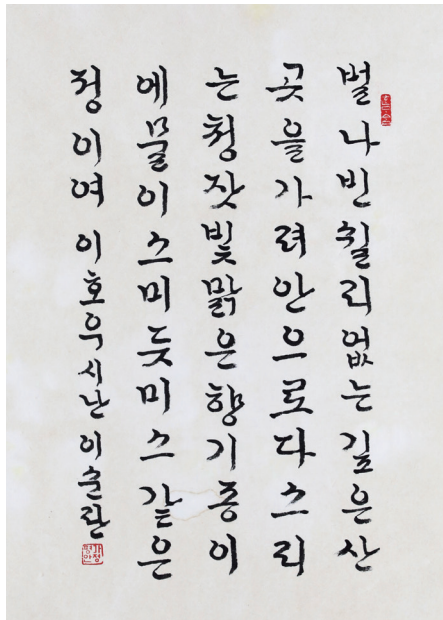
참여수강생 | 김수남 김진은 박선례 이순란 이철선 정은희 허순자



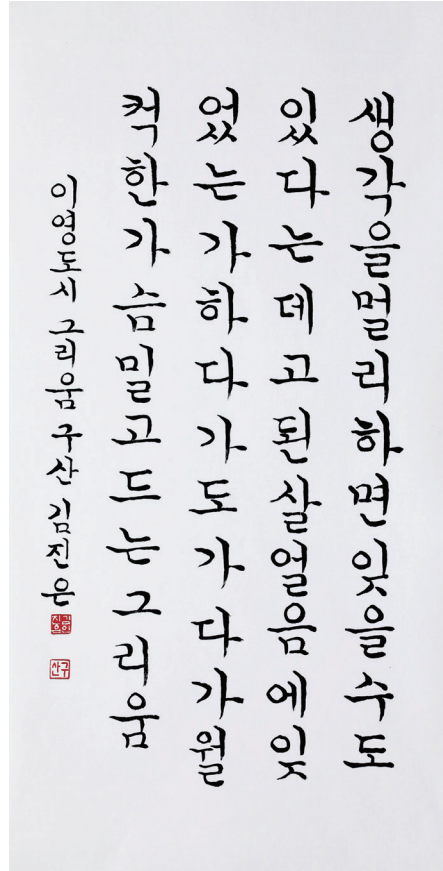
김수남 | 은산스님 <차말이기>
33.0×35.0cm | 한지에 먹



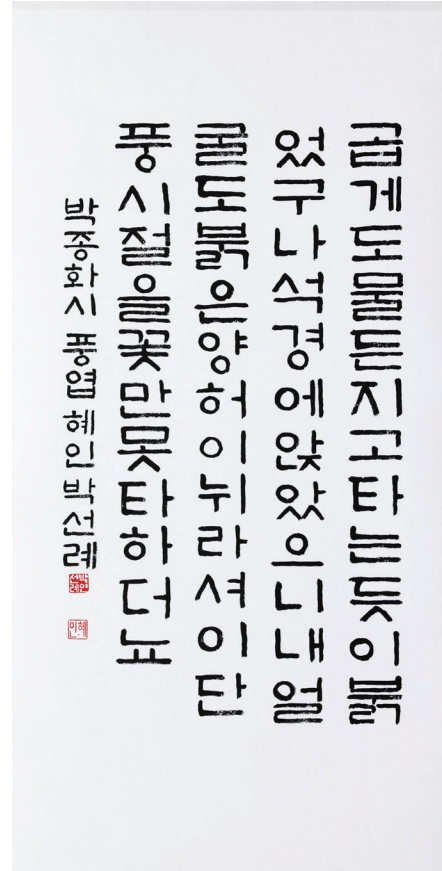
이철선 | 김남조 <너를 위하여>
35.0×65.0cm | 한지에 먹



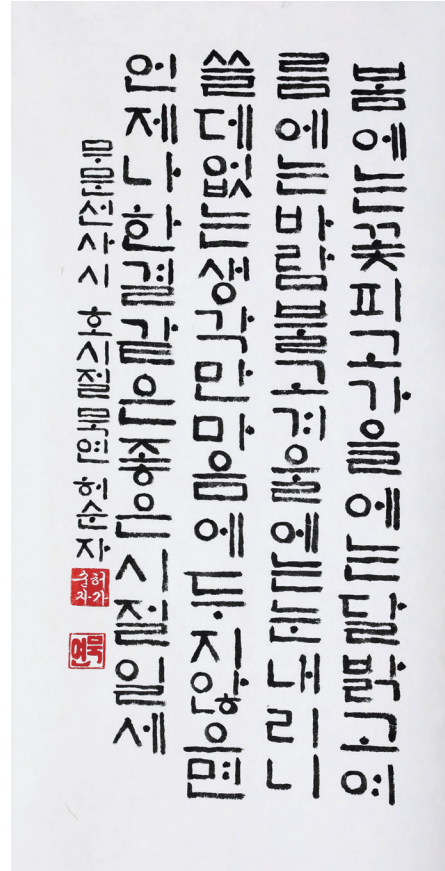
이순란 | 이호우 <난>
30.0×50.0cm | 한지에 먹



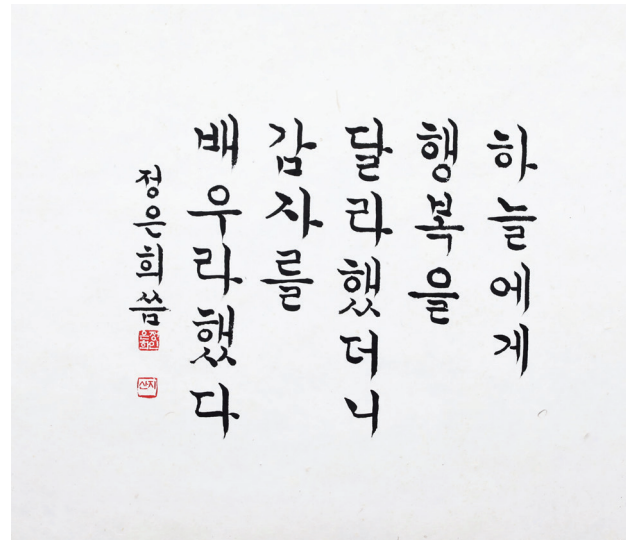
김진은 | 이영도 <그리움>
30.0×70.0cm | 한지에 먹



박선례 | 박종화 <풍엽>
33.0×55.0cm | 한지에 먹



허순자 | 무문선사 <호시절>
35.0×60.0cm | 한지에 먹



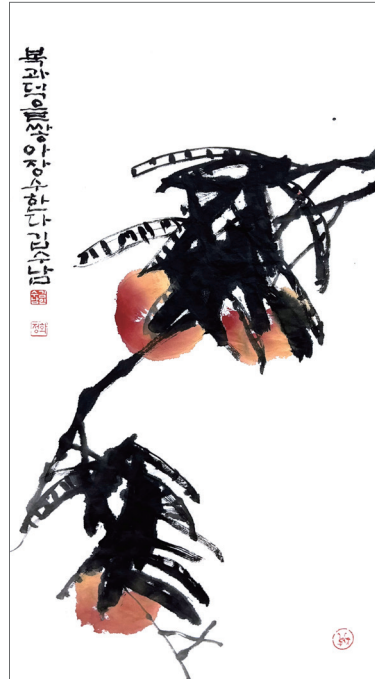
정은희 | 이종선 <넘어진 자리마다 꽃이 피더라> 中에서
33.0×33.0cm | 한지에 먹



월요 사군자·문인화

강사 | 안승기

참여수강생 | 김수남 김수비 김희정 박원흠 오태숙 이순란 이운선 장주원



김수남 | 桃(복숭아)
35.0×70.0cm | 화선지에 수묵채색



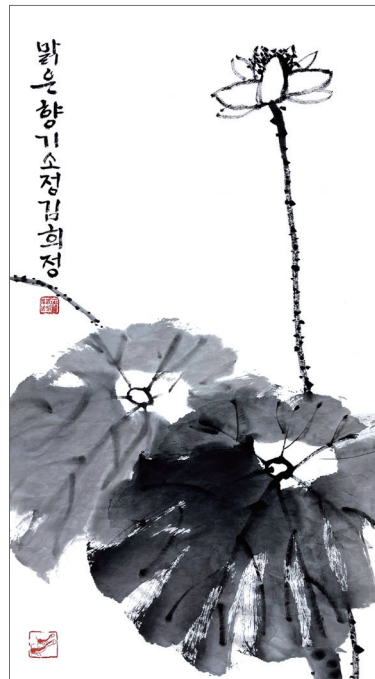
김수비 | 墨竹(묵죽)
35.0×70.0cm | 화선지에 수묵채색



오태숙 | 墨梅(묵매)
35.0×70.0cm | 화선지에 수묵채색



이순란 | 葡萄(포도)
35.0×70.0cm | 화선지에 수묵채색



김희정 | 水蓮(수련)
35.0×70.0cm | 화선지에 수묵채색



박원흠 | 墨蘭(묵란)
35.0×70.0cm | 화선지에 수묵채색



이운선 | 黃菊(황국)
35.0×70.0cm | 화선지에 수묵채색



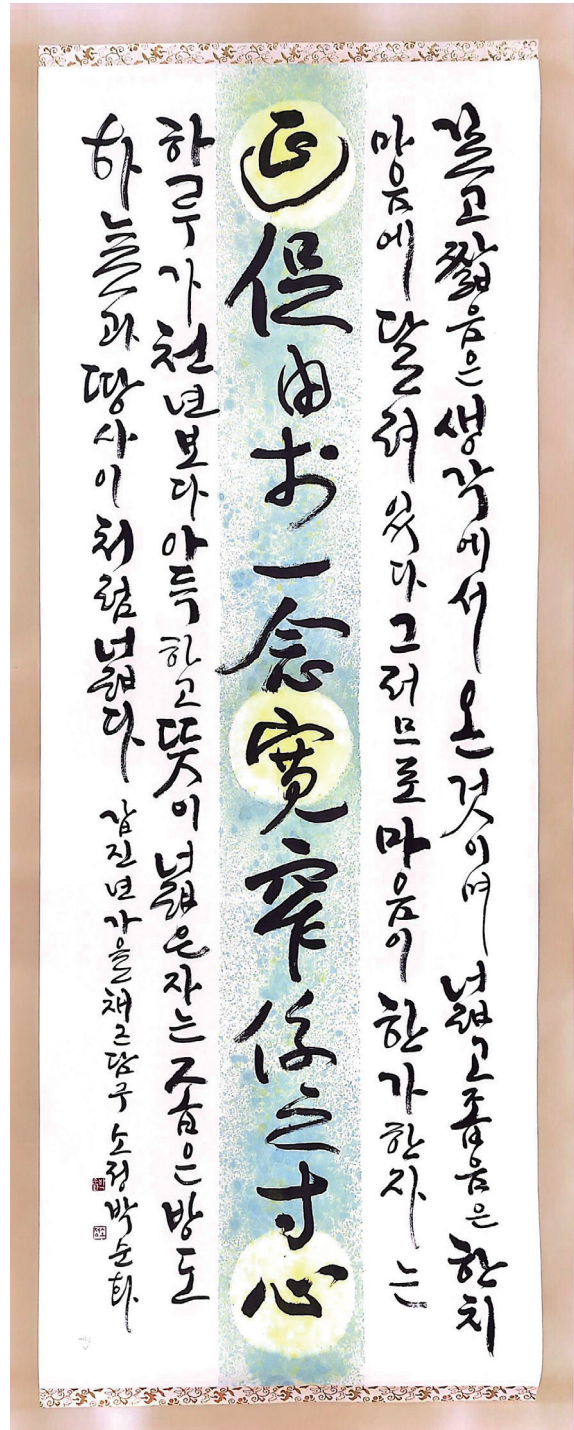
장주원 | 水蓮(수련)
35.0×70.0cm | 화선지에 수묵채색



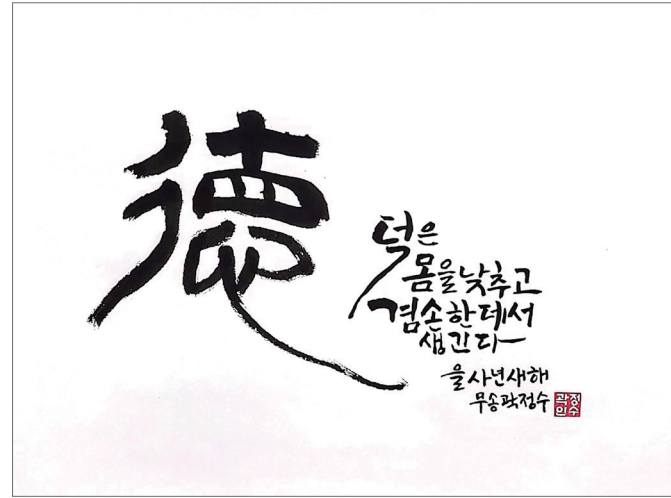
감성을 담은 행복 캘리그래피

강사 | 박순화

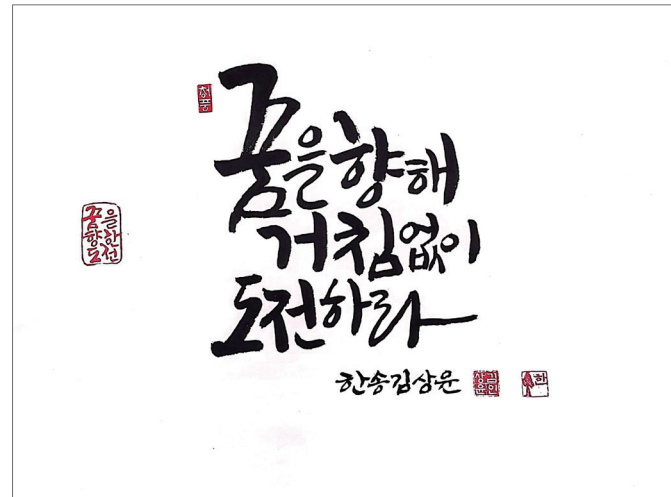
참여수강생 | 박순화(강사님) 곽정수 권기숙 김상운 김승수 김후섭 배상욱 장윤숙



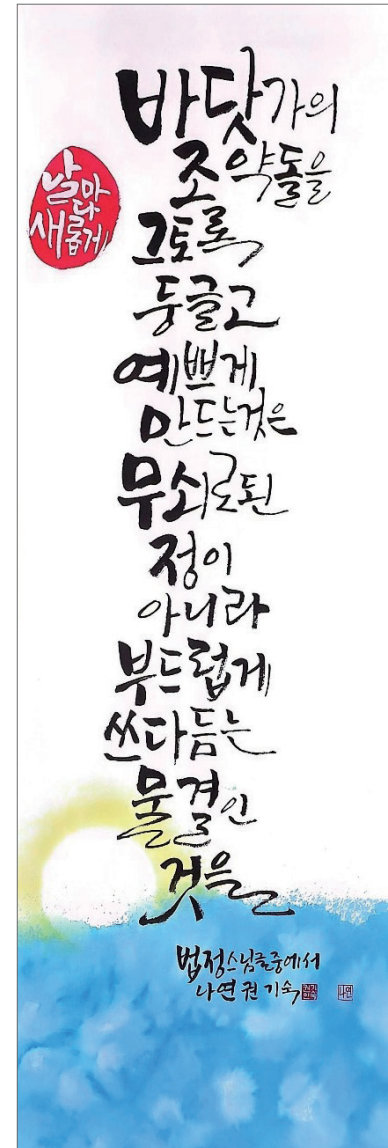
박순화(강사)
60.0×135.0cm | 족자



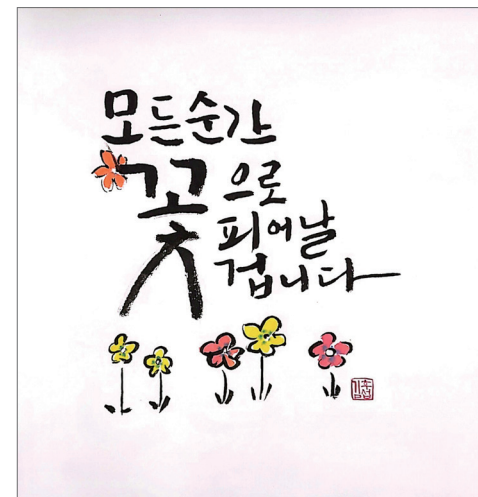
곽정수
45.0×35.0cm | 족자



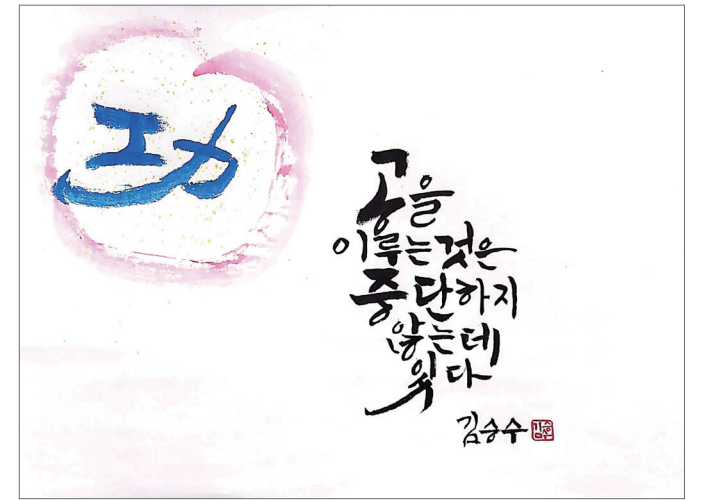
김상운
45.0×35.0cm | 족자



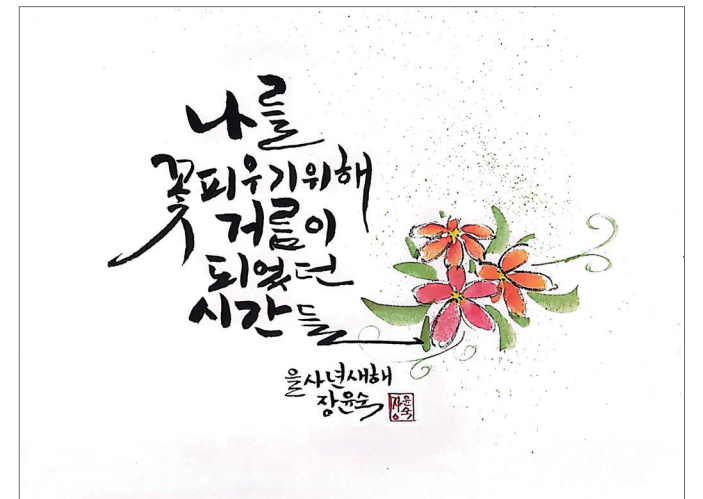
권기숙
60.0×135.0cm | 족자



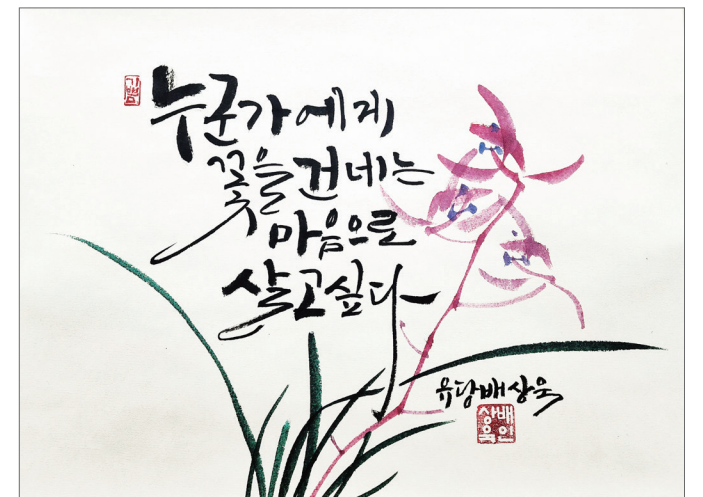
김후섭
28.0×28.0cm | 족자



김승수
45.0×35.0cm | 족자



장윤숙
45.0×35.0cm | 족자



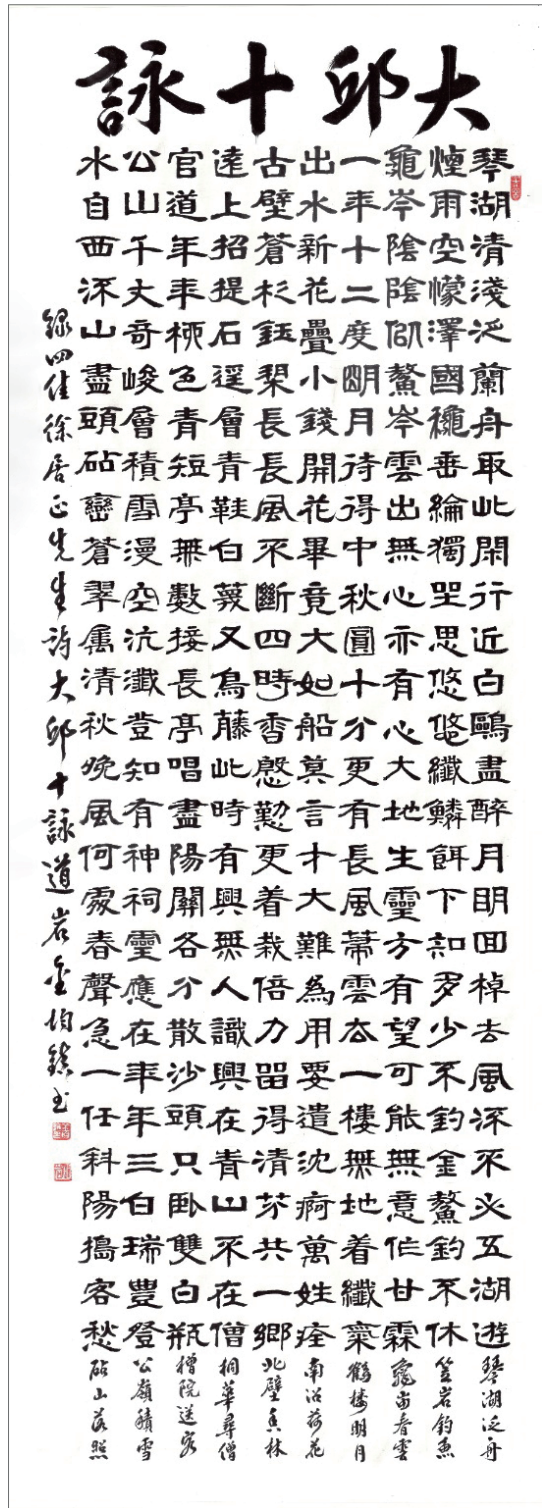
배상욱
45.0×35.0cm | 족자



전통의 멋 한문서예

강사 | 김군진

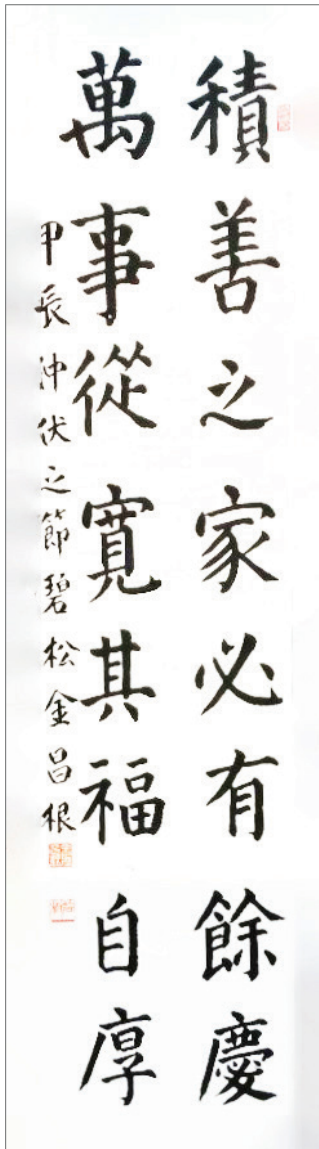
참여수강생 | 김군진(강사님) 권택현 김찬곤 김창근 박재범 최은석 최인희



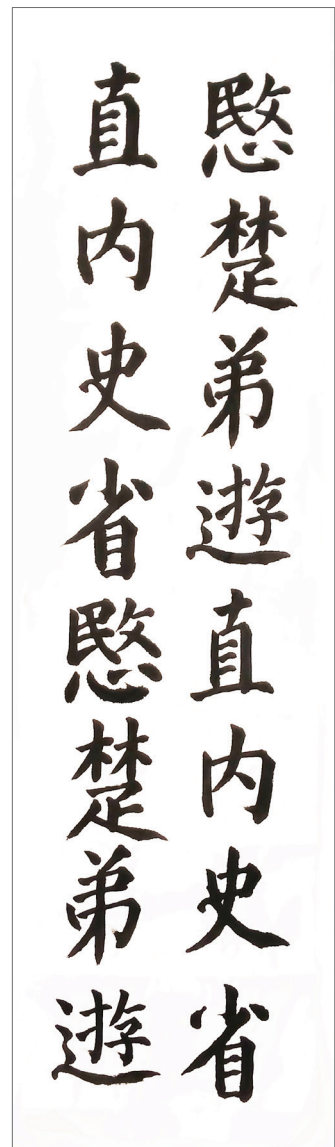
김군진(강사) | 대구십영
70×140cm | 완성된 표구



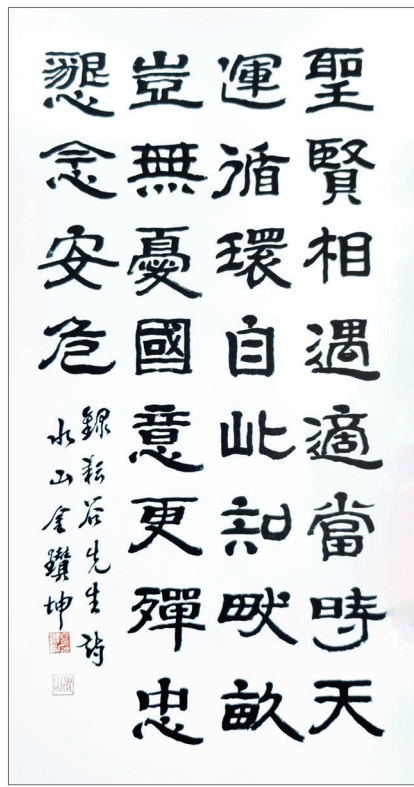
최인희 | 취환무처구
35×140cm | 완성된 표구



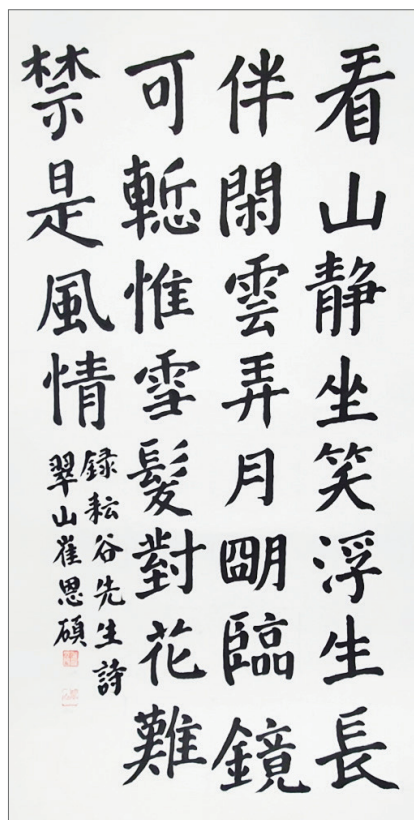
김창근 | 적선지가
35×140cm | 완성된 표구



박재범 | 명심보감구
35×140cm | 완성된 표구



김찬곤 | 성현상우적당시
70×140cm | 완성된 표구



최은석 | 운곡선생시
70×140cm | 완성된 표구



권택현 | 명심보감구
35×140cm | 완성된 표구

